

עיצוב

מגזין לתכנון ועיצוב
רינה בן-יהודה



הבית שלא גונב את ההצגה

משפחה תוססת ביקשה לעצב את בית החלומות ולשמור על מראה הרמוני ורגוע. את הצבע ואת השוּבבות בחלל הם מספקים בעצמם

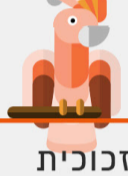
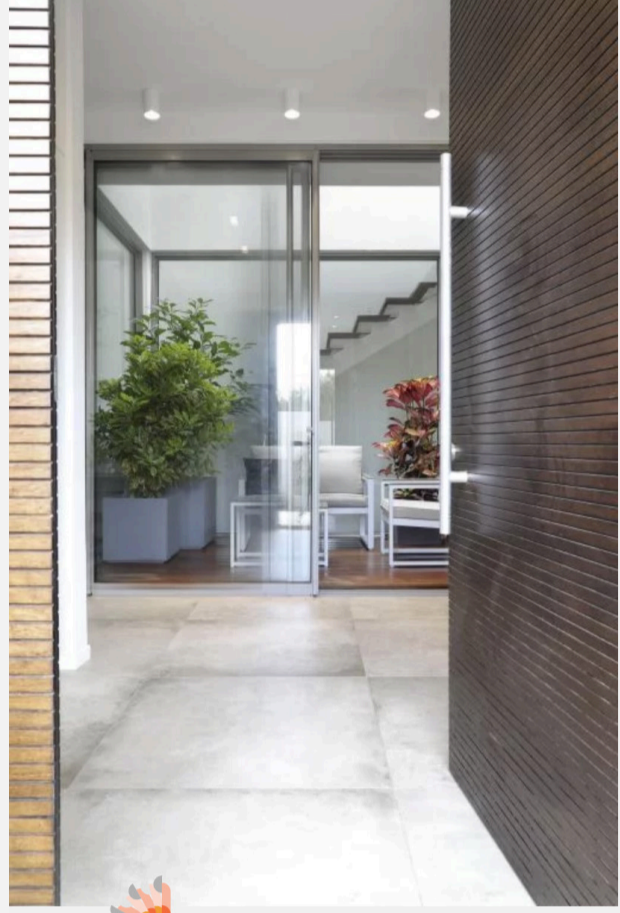


באדיבות: Mody // עיצוב פנים: רותם בניאי // צילום: ערן תורג'מן

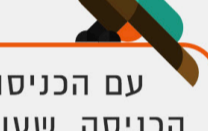
פעמים רבות נכנס מעצב הפנים לתמונה רק מרגע שהבית עומד על תלו. במקרה הזה, שכרו בני הזוג את שירותיה של מעצבת הפנים רותם בניאי מהשלב הראשוני, בעת תכנון הבית מאפס. "אמנם היה אדריכל שעבד על ההיתרים ועל תכנון השלד, אבל אני הייתי שם לכל אורך הדרך, ותכננו בית חדש, מאלף עד תוף, מסבירה בניאי. "הדרישה העיקרית הייתה לתכנון בית פונקציונלי, פרקטי, צעיר ונוח, שיתאים לאורח חיים תוסס, לאירוח של משפחה וחברים".

בנאי מציינת כי בהתאם לזאת, כל מלאכת התכנון וחומרי הגמר התבססו על הדרישה הראשונית הזו. "בחרתי עבורם חומרים שיהיו נוחים לתחזוקה ולטיפוח, וגם פריטי ריהוט שמשלבים בין פונקציונליות לאסתטיקה", היא מסבירה.

עם הכניסה לבית נגלית קומת הכניסה, שעוצבה כחלל פתוח ורחב ממדים, וכוללת צד ימני ציבורי, וצד שמאלי, פרטי ואינטימי יותר במהותו. פטיו מרהיב עם קירות זכוכית ענקיים בולט במרכז החלל, ומספק אוויר, תחושת מרחב והרבה אור טבעי אל תוך הבית. משני צדי הכניסה שני ארונות מרווחים לאחסון, שעוזרים לווסת את הבלגן בבית. דלת לשירותי האורחים "מסתתרת" בתוך אחד הארונות, ומובילה אליו מכיוון מפתיע. הצד הציבורי של הבית כולל את חדר המגורים, מטבח, פינת אוכל ויציאה לחצר רחבת-ידיים, עם בריכה מרעננת. בצד השמאלי החלק הפרטי יותר של הבית, הכולל חדר משפחה ומשחקים וחדר עבודה.



פטיו מרהיב עם קירות זכוכית ענקיים בולט במרכז החלל, ומספק אוויר, תחושת מרחב והרבה אור טבעי אל תוך הבית



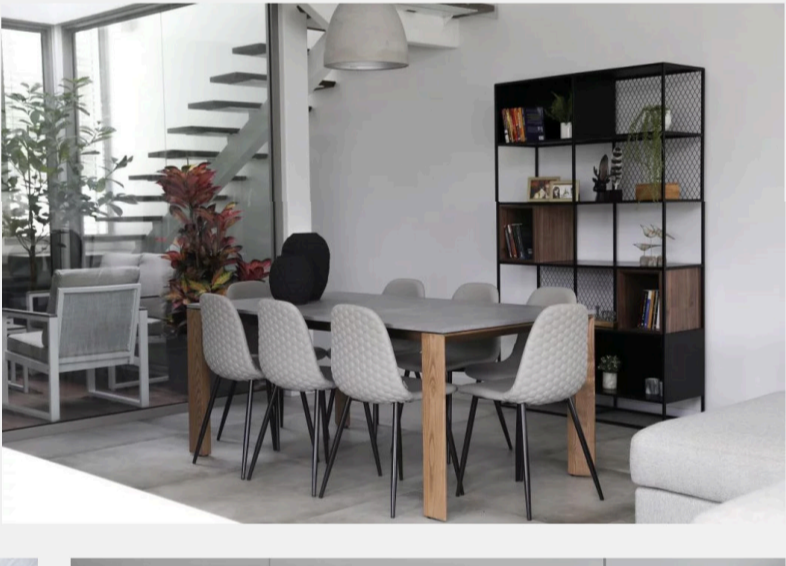
עם הכניסה לבית נגלית קומת הכניסה, שעוצבה כחלל פתוח ורחב ממדים, וכוללת צד ימני ציבורי, וצד שמאלי, פרטי ואינטימי יותר במהותו



קומת הכניסה חופתה באריחי גרניט פורצלן בגוון בטון, של חברת MODY. אריחי 90/90 מציגים חזות אלגנטית ונקייה, וגוון האפור שזור כחוט השני בחללי הבית, כאחד מגווני המנוכרום שמאפיינים אותו. "בחרתי בפלטת גוונים שלא 'תגנוב' את ההצגה ותציג מראה של תפאורה אלגנטית", מסבירה בניאי. "גווני אפור, מבהיר ועד כהה, לבן, ודגשים בשחור, לצד עץ מחמם. אני תמיד אוהבת לאזן את המראה בחלל ומחפשת 'נגיעות' חמות לתחושה ביתית ונעימה ופחות מנוכרת. כאן איזנתי בין האפור הקר לעץ החם".

בחדר המגורים ויטרינות גדולות שפונות לחצר האחורית, שבה בריכה גדולה ומפנקת, פינות ישיבה נינוחות וגינה מרהיבה. ספת שזלונג אפורה ורחבה, לצד הדום ישיבה נוסף ושני שולחנות עץ, עם מגשים שאפשר להפוך – מספקים את כל הדרוש לאירוח מפנק. שטיח בגוון תכלכל שובר מעט ומרענן את פלטת הגוונים, ומעניק לחדר המגורים הבלחת צבע משמחת.

חדר המשפחה תוכנן כחלל רחב ידיים, שבו אפשר לצפות בטלוויזיה או לשחק בצוותא. שידת טלוויזיה תוכננה בעבודה נגרות מותאמת, עם הבלחות צבע בגוון זהוב משמח, שמעניקות מראה שובב לחלל, לצד הגוונים שמאפיינים את הבית.



המטבח, כמו יתר חללי הבית, מחופה בחומרים עמידים שקל לנקות ולתחזק. חיפוי הארונות העשוי מפורמיקה מסתיר את בטקסטורת בטון, אשר מכניסה עניין ומתכתבת עם שאר חללי הבית. עבודות נגרות שמשלבות בין אפשרויות אחסון גליויות לנסתרות מאפשרות להכניס מעט אביזרים משלימים, לתחושה קלילה ומזמינה. "פלטת הגוונים והחומרים חוזרת על עצמה, כמוטיב הרמוני ומאחד, בחללי הבית. במטבח יש שילוב של אפור בהיר עם עץ ולבן, וזה חוזר על עצמו גם בסלון, וגם באשר החללים", מסבירה בניאי.

אל קומת המגורים מובילות מדרגות עץ אלון מעושן, במראה מרחף, שמעניק תחושה מרווחת ומאוררת. פרקט האלון המעושן הוא החיפוי שנבחר לחזרי השוּבבות הרחבה והרמונית יותר באופייה. בקומה זו סוויטת הורים רחבת ידיים, הכוללת חדר רחצה ענק ומפנק, ועוד שלושה חדרי שינה עבור הילדים וחדר רחצה כללי.



"אני תמיד אוהבת לאזן את המראה בחלל ומחפשת 'נגיעות' חמות לתחושה ביתית ונעימה ופחות מנוכרת. כאן איזנתי בין האפור הקר לעץ החם"



בנאי מספרת כי אחד הדברים שחשובים לה בעיצוב ובתכנון הוא מקסום האפשרויות לחוויית מגורים מיטבית, אפשרויות מודולריות שאפשר לשנות בהתאם לצרכים, בפריטי הריהוט, ולא פחות חשוב, גם בתאורה. "התאורה מסבירה. "אני אוהבת לתכנן הרבה תאורה בבית, כמובן בהסתמך על שעות החשיכה ולא איך נראה הבית במהלך היום. הדגש בכל חלל הוא על מספר אפשרויות בתאורה, באופן שיאפשר משחק ונוחות שימוש". ובמשחק מתכוונת בניאי לתרחישי תאורה מהבים, שיענו על מירב הצרכים. "מצד אחד אפשר להדליק את כל האורות ולשטוף את החלל המרכזי באור כשבים אורחים, מצד שני אפשר להדליק גוף תאורה בודד כתאורה אווירה אינטימית", היא מוסיפה.

התאורה הטכנית להארת החלל מתאזנת עם גופי התאורה הדקורטיביים שמשלבים עם העיצוב הכולל של הבית. דגנחה נהדרת אפשר לראות בפיינת האוכל ובמטבח, בהם נבחרו גופי תאורה מבטון שממשיכים את הקו העיצובי המודרני, מבל' לגנוב את ההצגה.

